

Důležité upozornění

Při používání elektrických spotřebičů je třeba vždy dodržovat základní bezpečnostní opatření, včetně následujících:

1. Spotřebiči mohou používat děti ve věku od 8 let a starší a osoby se sníženými fyzickými, smyslovými nebo mentálními schopnostmi nebo nedostatečnými znalostmi, pokud byly pod dohledem nebo byly poučeny o používání spotřebiče bezpečným způsobem a rozumí souvisejícímu nebezpečí.
2. Děti si se spotřebičem nesmějí hrát. Čištění a uživatelskou údržbu nesmějí provádět děti bez dozoru.
3. Používejte ventilátor pouze k určenému účelu, jak je popsáno v návodu k použití.
4. Abyste se chránili před úrazem elektrickým proudem, nepoňujte jednotku, zástrčku ani kabel do vody ani na ně nestříkejte kapaliny.
5. Když je jakýkoli spotřebič používán dětmi nebo v jejich blízkosti, je nutný pečlivý dohled.
6. Vytáhněte zástrčku ze zásuvky, když ventilátor nepoužíváte, při přemísťování ventilátoru z jednoho místa na druhé před nasazením nebo vyjmutím dílů a před čištěním.
7. Nikdy nevkládejte prsty, tužky nebo jiné předměty skrz mřížku, když je ventilátor v chodu.
8. Před čištěním odpojte ventilátor.
9. Ujistěte se, že ventilátor stojí při provozu na stabilním povrchu, aby nedošlo k jeho převrácení.
10. Nepoužívejte ventilátor v okně. Déšť může způsobit úraz elektrickým proudem.
11. Neprovazujte v přítomnosti výbušných a/nebo hořlavých výparů.
12. Neumisťujte ventilátor ani žádné jeho části do blízkosti otevřeného ohně, vaření nebo jiných topných zařízení.
13. Neprovazujte žádný spotřebič s poškozenou šňůrou nebo zástrčkou poté, co spotřebič nefunguje správně, upadl nebo byl jakýmkoli způsobem poškozen.
14. Nenechávejte kabel viset přes stůl nebo pult nebo se dotýkat horkých povrchů.
15. Pro odpojení uchopte zástrčku a vytáhněte ji ze zásuvky. Nikdy netahejte za kabel.
16. Vždy používejte na suchém povrchu.
17. Tento výrobek je určen pouze pro použití v domácnosti a ne pro komerční nebo průmyslové použití.
18. Nepoužívejte ventilátor v blízkosti záclon, rostlin, oken, atd.
19. Během prvních několika minut prvního použití může být patrný mírný zápach. To je normální a rychle zmizí.

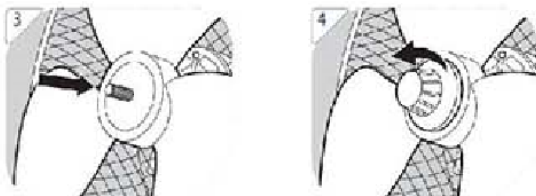


Bezpečnostní tipy pro napájecí kabel:

1. Pokud je napájecí kabel poškozen, musí jej vyměnit výrobce, jeho servisní zástupce nebo podobně kvalifikovaná osoba, aby se předešlo nebezpečí.
2. Nikdy netahejte za kabel nebo zařízení.
3. Chcete-li zástrčku zasunout, pevně ji uchopte a zasuňte do zásuvky.
4. Chcete-li spotřebič odpojit, uchopte zástrčku a vytáhněte ji ze zásuvky.
5. Před každým použitím zkontrolujte napájecí kabel, zda na něm nejsou řezy a/nebo stopy oděru. Pokud jsou nějaké nalezeny, znamená to, že je třeba provést servis spotřebiče a vyměnit napájecí kabel. Vraťte jej prosím našemu servisnímu oddělení nebo autorizovanému servisnímu zástupci.
6. Nikdy neomotávejte kabel těsně kolem spotřebiče, mohlo by dojít k roztržení a zlomení spotřebiče.
7. Neuvádějte spotřebič do provozu, pokud je napájecí kabel poškozen nebo funguje přerušovaně a přestává fungovat.

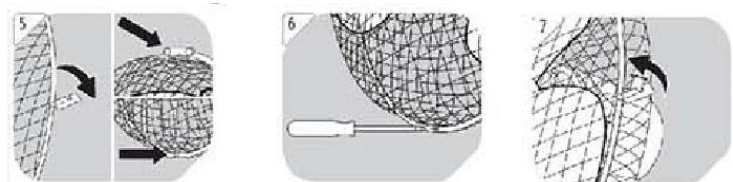
Montáž ochranného krytu

1. Pokud je stále připojen, odstraňte matici lopatky ventilátoru a plastovou matici. Připevněte zadní kryt ke skříni motoru tak, aby rukojeť směřovala nahoru a otvor pro šroub směřoval dolů, zarovnejte s kolíky.
2. Zajistěte zadní kryt plastovou maticí

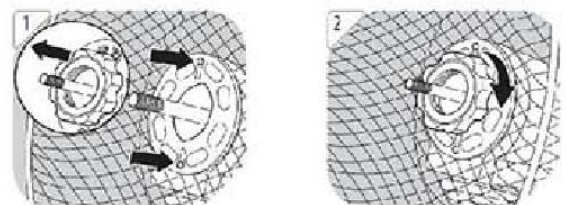
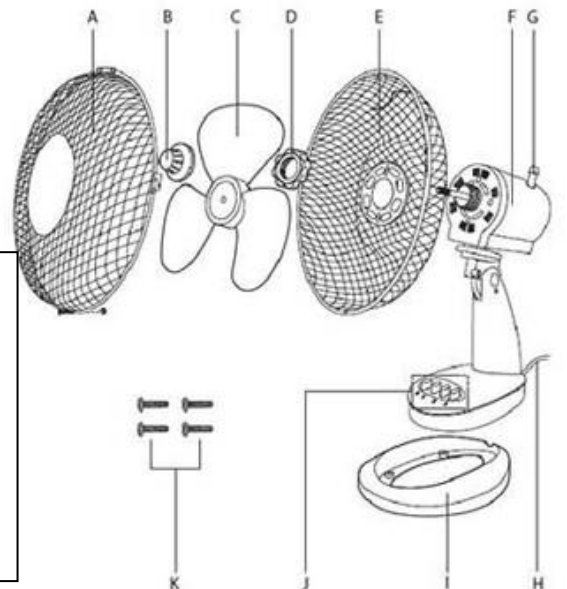


Montáž předního krytu

5. Otevřete spony a vyjměte šroub a matici, zavěste přední kryt shora na zadní kryt tak, aby byly oba otvory pro šrouby zarovnané.
6. Nainstalujte šroub a matici na spodní straně a zajistěte kryty.
7. Zavřete spony.



- | | |
|----|--|
| A. | Přední kryt |
| B. | Matice lopatky ventilátoru |
| C. | Lopatka ventilátoru |
| D. | Plastová matic |
| E. | Zadní kryt |
| F. | Motorová jednotka |
| G. | Knoflík oscilace |
| H. | Napájecí kabel a zástrčka (nejsou zobrazeny) |
| I. | Základna |
| J. | Ovládací tlačítka (nastavení rychlosti: 1-3) |



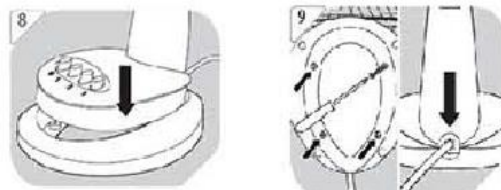
Montáž lopatky ventilátoru

3. Nasuňte lopatku ventilátoru na hřídel motoru tak, aby kolík zapadl do drážky.
4. Zajistěte lopatku ventilátoru maticí lopatky ventilátoru

Montáž základny

8. Zatláčte motorovou jednotku do základny a ujistěte se, že je pevně zatlačena do základny a správně zajištěna.

9. Upevněte motorovou jednotku a základnu ze spodní strany pomocí 4 dodaných šroubů.



Provoz

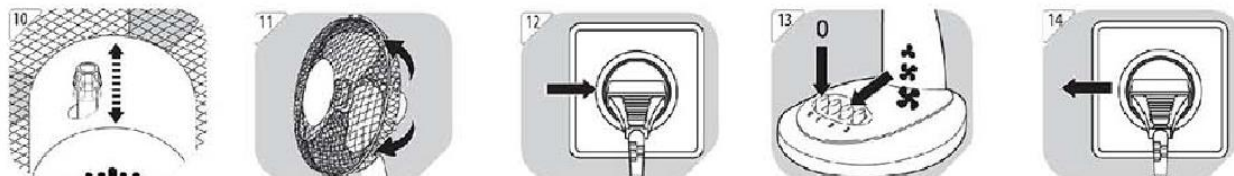
10. Pro funkci oscilace stiskněte tlačítko oscilace dolů. Pro zastavení oscilace zatáhněte za knoflík.

11. Nastavte požadovaný úhel.

12. Připojte k produktu.

13. Chcete-li výrobek zapnout, stiskněte rychlost 1-3. Pro vypnutí stiskněte 0.

14. Pokud se nějakou dobu nepoužívá, odpojte jej.



Péče a čištění

Tento spotřebič vyžaduje minimální údržbu a neobsahuje žádné uživatelsky opravitelné části. Nepokoušejte se jej opravit sami. Pokud je potřeba provést servis, obraťte se na kvalifikovaný servisní personál. Ventilátor je trvale mazán a po dobu životnosti ventilátoru nebude vyžadovat další mazání.

ČIŠTĚNÍ: Před čištěním vypněte ventilátor a vytáhněte zástrčku z elektrické zásuvky. Přebytečný prach setřete hadříkem, který nepouští vlákna. Aby byla zajištěna dostatečná cirkulace vzduchu k motoru, udržujte větrací otvory umístěné na zadní straně krytu motoru bez nahromadění prachu. K čištění těchto průduchů lze použít hadici vysavače. Neponořujte ventilátor do vody nebo jiné kapaliny.

ULOŽENÍ: Před uložením ventilátor rozeberte a vyčistěte. Uschovejte původní obal pro účely skladování ventilátoru. Ventilátor vždy skladujte na suchém místě. Nikdy jej neskladujte, dokud je zapojený. Nikdy neomotávejte kabel těsně kolem ventilátoru a nezatěžujte kabel v místě, kde vstupuje do krytu ventilátoru, protože by mohlo dojít k roztřepení a zlomení kabelu.

TESTOVACÍ DATA			
Popis	Symbol	Hodnota	Jednotka
Maximální průtok ventilátoru	F	29.67	m3/min
Příkon ventilátoru	P	32.30	W
Servisní hodnota	SV	0.92	(m3/min)W
Spotřeba energie v pohotovostním režimu	Psb	0.00	W
Sezónní spotřeba elektřiny	Q	10.34	kWh/a
Hladina akustického výkonu ventilátoru	Lwa	50.00	dB(A)
Maximální rychlost vzduchu	c	2.17	m/sec

Technické data	
Watty (W)	Volty (V)
35W	220-240V~50Hz

VAROVÁNÍ:

1. Nedotýkejte se lopatek rukou nebo tvrdým předmětem, dokud se ventilátor nezastaví, pro případ nehody.
2. Netahejte za napájecí kabel příliš silně, aby nespadl.
3. Pokud je kabel tohoto spotřebiče poškozen, smí jej vyměnit pouze opravna určená výrobcem.
4. Před čištěním odpojte napájení. Sundejte přední kryt a čepele. Použijte měkký hadřík a odstraňte olejové skvrny. Prosím, nenařázejte do čepele.

POKYNY K LIKVIDACI



Výrobek po skončení životnosti a obalový materiál likvidujte v souladu s místními předpisy a ekologicky šetrným způsobem. Podle Evropského nařízení odpadu 2012/19 / EU tento symbol na výrobku nebo jeho obalu znamená, že výrobek nepatří do domácího odpadu. Na základě směrnice by se měl přístroj odevzdat na příslušném sběrném místě pro recyklaci elektrických a elektronických zařízení. Zajištěním správné likvidace výrobku pomůžete zabránit možným negativním dopadům na životní prostředí a lidské zdraví, což by jinak mohl být důsledek nesprávné likvidace výrobku. Pro detailnější informace o recyklaci tohoto výrobku se obraťte na svůj Místní úřad nebo na odpadovou a likvidační službu vaší domácnosti.

ZÁRUKA

Záruka je 24 měsíců ode dne prodeje a vztahuje se na vady materiálu a zpracování. Nevztahuje se na mechanické poškození ani poškození způsobené nesprávným použitím.



PROHLÁŠENÍ O SHODĚ

Remalux Import-Export Overschiestraat 63, 1062 XD Amsterdam prohlašuje, že tento produkt je v souladu s požadavky platných evropských a národních směrnic 2014/35/EU (LVD) dle standardů EN 60335-2-80:2003+A1:2004+A2:2009, EN 60335-1:2012+A11:2014+A13:2017, EN 62233:2008.

Vyrobena v Číně. Importér Reinhard NL, Network 140-142 1446WR Purmerend, Nizozemí

Distributor pro ČR: M.A.T. Group, s.r.o., Na Roudné 176, 301 62 Plzeň, Česká republika, Tel.: +420 376 709 215 www.matgroup.cz



Dôležité bezpečnostné opatrenia

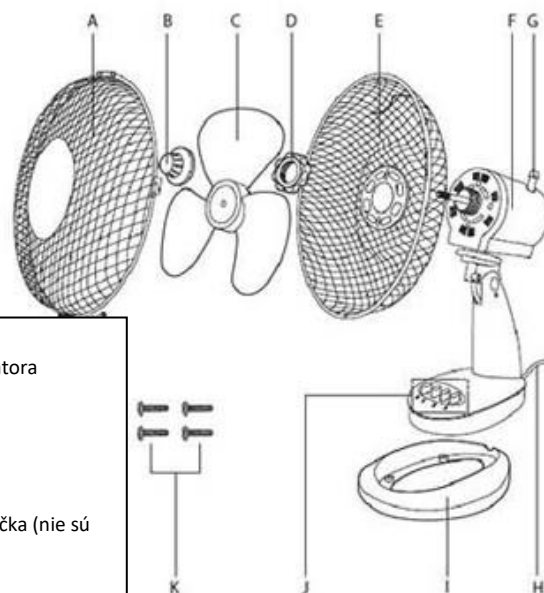
Pri používaní elektrických spotrebičov je potrebné vždy dodržiavať základné bezpečnostné opatrenia, vrátane nasledujúcich:

1. Spotrebič môžu používať deti vo veku od 8 rokov a staršie a osoby so zníženými fyzickými, zmyslovými alebo duševnými schopnosťami alebo s nedostatkom skúseností a znalostí, ak boli pod dohľadom alebo boli poučené o používaní spotrebiča bezpečným spôsobom a rozumeli súvisiace nebezpečenstvá.
2. Deti sa so spotrebičom nesmú hrať. Čistenie a užívateľskú údržbu nesmú vykonávať deti bez dozoru.
3. Ventilátor používajte iba na určený účel, ako je popísané v návode na použitie.
4. Na ochranu pred úrazom elektrickým prúdom neponárajte jednotku, zástrčku ani kábel do vody ani ich nestriekajte tekutinami.
5. Keď akékoľvek zariadenie používajú deti alebo v ich blízkosti, je potrebný prísny dohľad.
6. Vytiahnite zástrčku zo zásuvky, keď sa nepoužíva, pri premiestňovaní ventilátora z jedného miesta na druhé pred nasadzovaním alebo vyberaním dielov a pred čistením.
7. Nikdy nekladajte prsty, ceruzky alebo iné predmety cez mriežku, keď je ventilátor spustený.
8. Pred čistením odpojte ventilátor.
9. Uistite sa, že ventilátor je pri prevádzke na stabilnom povrchu, aby sa predišlo možnosti prevrátenia.
10. Nepoužívajte ventilátor v okne. Dážď môže spôsobiť úraz elektrickým prúdom.
11. Neprevádzkujte v prítomnosti výbušných a/alebo horľavých výparov.
12. Ventilátor ani žiadne jeho časti neumiestňujte do blízkosti otvoreného ohňa, varných alebo iných vykurovacích zariadení.
13. neprevádzkujte žiadne zariadenie s poškodeným káblom alebo zástrčkou, ak zariadenie nefunguje správne, spadlo alebo sa akokoľvek poškodilo.
14. Nenechávajte kábel visieť cez stôl alebo pult alebo sa dotýkať horúcich povrchov.
15. Pre odpojenie uchopte zástrčku a vytiahnite ju zo zásuvky. Nikdy neťahajte za šnúru.
16. Vždy používajte na suchom povrchu.
17. Tento výrobok je určený len na použitie v domácnosti a nie na komerčné alebo priemyselné použitie.
18. Ventilátor nepoužívajte v blízkosti záclon, rastlín, okenných prípravkov atď.
19. Počas prvých niekoľkých minút prvého použitia môže byť badateľný mierny zápach . To je normálne a rýchlo zmizne.



Bezpečnostné tipy pre napájací kábel:

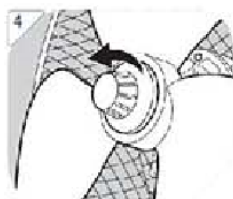
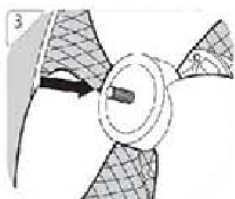
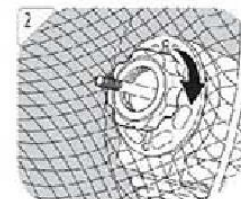
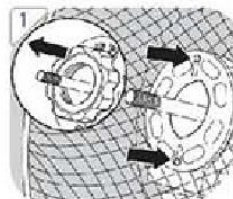
1. Ak je napájací kábel poškodený, musí ho vymeniť výrobca, jeho servisný zástupca alebo podobne kvalifikovaná osoba, aby sa predišlo nebezpečenstvu.
2. Nikdy neťahajte ani neťahajte za kábel alebo zariadenie.
3. Ak chcete zástrčku zasunúť, pevne ju uchopte a zasuňte do zásuvky.
4. Ak chcete spotrebič odpojiť, uchopte zástrčku a vytiahnite ju zo zásuvky.
5. Pred každým použitím skontrolujte napájací kábel, či na ňom nie sú rezy a/alebo stopy oderu. Ak sa nejaké nájdu, znamená to, že je potrebné vykonať servis zariadenia a vymeniť napájací kábel. Vráťte ho nášmu servisnému oddeleniu alebo autorizovanému servisnému zástupcovi.
6. Nikdy neovíjajte kábel tesne okolo spotrebiča, pretože by to mohlo spôsobiť rozstrapkanie a zlomenie spotrebiča.
7. Neprevádzkujte spotrebič, ak napájací kábel vykazuje akékoľvek poškodenie alebo funguje prerušovane a prestane fungovať.



- A. Predný kryt
- B. Matica lopatky ventilátora
- C. Lopatka ventilátora
- D. Plastová matica
- E. Zadný kryt
- F. Motorová jednotka
- G. Gombík oscilácie
- H. Napájací kábel a zástrčka (nie sú zobrazené)
- I. Základňa
- J. Ovládacie tlačidlá (nastavenia rýchlosti: 1-3)
- K. Skrutka X4

Montáž ochranného krytu na čítanie

1. Ak je stále pripojený, odstráňte maticu lopatky ventilátora a plastovú maticu. Pripevnite zadný kryt k krytu motora tak, aby rukoväť smerovala nahor a otvor na skrutku smeroval nadol, zarovnajete s kolíkmi.
2. Zaisťte zadný kryt plastovou maticou

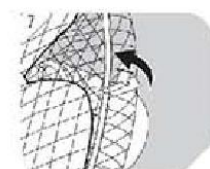
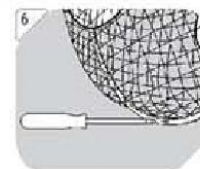
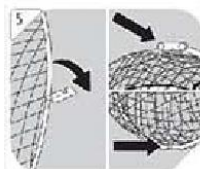


Montáž lopatky ventilátora

3. Nasuňte lopatku ventilátora na hriadeľ motora tak, aby kolík zapadol do drážky.
4. Zaisťte lopatku ventilátora maticou lopatky ventilátora

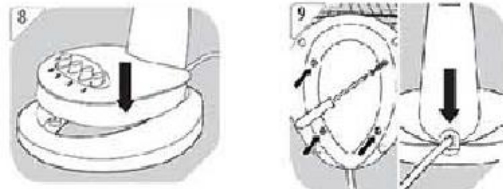
Montáž prednej ochrany

5. Otvorte spony a odstráňte skrutku a maticu, zaveste predný ochranný kryt zhora na zadný ochranný kryt, pričom zarovnajete oba otvory pre skrutky.
6. Nainštalujte skrutku a maticu na spodnej strane a zaisťte ochranné kryty.
7. Zatvorte spony.



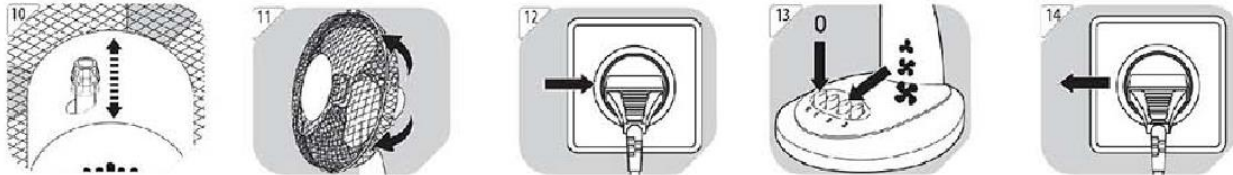
Montáž základne

- Zatlačte motorovú jednotku do základne a uistite sa, že je pevne zatlačená do základne a správne zaistená.
- Pripevnite motorovú jednotku a základňu zo spodnej strany pomocou 4 dodaných skrutiek.



Prevádzka

- Pre funkciu oscilácie stlačte tlačidlo oscilácie nadol. Potiahnutím gombíka zastavíte osciláciu.
- Nastavte požadovaný uhol.
- Zapojte do produktu.
- Ak chcete výrobok zapnúť, stlačte rýchlosť 1-3. Ak chcete vypnúť, stlačte 0.
- Ak sa nejaký čas nepoužíva, odpojte ho.



Starostlivosť a čistenie

Tento spotrebič vyžaduje malú údržbu a neobsahuje žiadne časti, ktoré by mohol opraviť používateľ. Nepokúšajte sa ho opraviť sami. Ak je potrebný servis, obráťte sa na kvalifikovaný servisný personál. Ventilátor je trvalo mazaný a počas životnosti ventilátora nebude vyžadovať dodatočné mazanie.

ČISTENIE: Pred čistením vypnite ventilátor a odpojte ho od elektrickej zásuvky. Prebytočný prach utrite handričkou, ktorá nepúšťa vlákna. Aby sa zabezpečila primeraná cirkulácia vzduchu k motoru, udržiajte vetracie otvory umiestnené v zadnej časti krytu motora bez nahromadenia prachu. Na čistenie týchto priechodov je možné použiť hadicu vysávača. Ventilátor neponárajte do vody ani inej tekutiny.

USKLADNENIE: Pred uložením ventilátor rozoberte a vyčistite. Uschovajte pôvodný obal pre účely uskladnenia ventilátora. Ventilátor vždy skladujte na suchom mieste. Nikdy ho neskladujte, keď je stále zapojený. Nikdy neovíjajte kábel tesne okolo ventilátora a nevyvíjajte žiadne napätie na kábel v mieste, kde vstupuje do krytu ventilátora, pretože by to mohlo spôsobiť rozstrapkanie a pretrhnutie kábla.

TESTOVACIE ÚDAJE			
Popis	Symbol	Hodnota	Jednotka
Maximálny prietok ventilátora	F	29.67	m ³ /min
Príkon ventilátora	P	32.30	W
Servisná hodnota	SV	0.92	(m ³ /min)W
Spotreba energie v pohotovostnom režime	Psb	0.00	W
Sezónna spotreba elektriny	Q	10.34	kWh/a
Úroveň akustického výkonu ventilátora	Lwa	50.00	dB(A)
Maximálna rýchlosť vzduchu	c	2.17	m/sec

Technické údaje	
Watty (W)	Volty (V)
35W	220-240V~50Hz

POZOR:

- Nedotýkajte sa lopatiek rukou alebo tvrdým predmetom, kým sa ventilátor nezastaví, pre prípad nehody.
- Neťahajte za napájací kábel príliš silno, aby nespadol.
- Ak je kábel tohto spotrebiča poškodený, smie ho vymeniť iba opravovňa určená výrobcom.
- Pred čistením odpojte napájanie. Zložte predný kryt a čepeľ. Na mazanie olejových škvŕn použite mäkkú handričku. Prosím, nenarádzajte do čepele.

POKYNY K LIKVIDÁCII



Výrobok po skončení životnosti a obalový materiál likvidujte v súlade s miestnymi predpismi a ekologicky šetrným spôsobom Podľa Európskeho nariadenia odpadu 2012/19/EÚ tento symbol na výrobku alebo na jeho obale znamená, že výrobok nepatrí do domáceho odpadu. Na základe smernice by sa mal prístroj odovzdať na príslušnom zbernom mieste pre recykláciu elektrických a elektronických zariadení. Zabezpečením správnej likvidácie výrobku pomôžete zabrániť možným negatívnym dopadom na životné prostredie a ľudské zdravie, čo by inak mohol byť dôsledok nesprávnej likvidácie výrobku. Pre detailnejšie informácie o recyklácii tohto výrobku sa obráťte na svoj Miestny úrad alebo na odpadovú a likvidačnú službu Vašej domácnosti.

ZÁRUKA

Záruka je 24 mesiacov od dátumu nákupu a je možné ju uplatniť v prípade výrobných väd alebo spracovania. Nevzťahuje sa mechanické poškodenie ani poškodenie spôsobené nesprávnym používaním.



VYHLÁSENIE O ZHODE

Remalux Import-Export Overschiestraat 63, 1062 XD Amsterdam prehlasuje, že tento produkt je v súlade s požiadavkami platných európskych a národných smerníc 2014/35/EU (LVD) podľa štandardov EN 60335-2-80:2003+A1:2004+A2:2009, EN 60335-1:2012+A11:2014+A13:2017, EN 62233:2008.

Vyrobene v Číne – Importér Reinhard NL, Netwerk 140-142 1446WR Purmerend, Holandsko

Distribútor pre SR: M.A.T. Group, s.r.o., Na Roudné 176, 301 62 Plzeň, Česká republika, Tel.: +420 376 709 215 www.matgroup.cz

